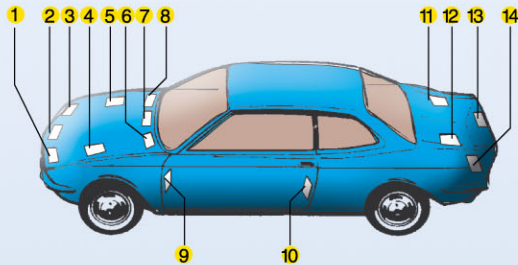




Welche Farbe hat mein Auto

Für jedes Auto ist vom Werk aus eine Code-Nummer für den exakten Farbton der Original-Lackierung angegeben. Wo Sie diese Code-Nummer an Ihrem Fahrzeug finden, zeigt Ihnen die Abbildung. Die Hinweise sind jedoch nicht verbindlich, da bei jedem Modell Änderungen auftreten können.

An dieser Stelle können Sie von Ihrer DUPLI-COLOR Autospray-Dose die Farbbezeichnung und die Bestell-Nummer übertragen. Das erspart beim nächsten Lackieren die erneute Suche nach der Farbtonbezeichnung und ermöglicht auch telefonische Rückfragen, ob der Farbton bei Ihrem Händler vorrätig ist.



Alfa Romeo	2-4-8-12-13	Nissan	2-3-6-7-8
Audi	1-2-3-4-5-6-8-10-12-13-14	Opel	2-4-5-6-13
Auto Bianchi	2-3-5-12-13	Peugeot	1-2-3-4-5-6-8-11
BLMC (Rover)	2-4-5-6-7-8	Porsche	2-4-6-9-10
BMW	4-5-8	Renault	1-3-4-5-6-8
Citroën	2-3-5-6-8	Saab	4-5-6
DAF	9	Seat	2-4-5-12-13-14
Daihatsu	2-6-8	Skoda	4-6
Fiat	1-2-3-5-7-11-12-13	Subaru	2
Ford (USA)	1-2-3-4-5-10-13-14	Suzuki	1-2-5
General Motors	2-4-5-6	Talbot (F)	1-2-3-4-5-6-8-11
Honda	5-6-10	Talbot (UK)	1-2-3-4-5-6-8
Lada	2-4-12-13-14	Toyota	3-4-5-6-7-8
Lancia	2-8-11-12-13	Triumph	4-5
Mazda	2-3-4-5	Vauxhall	2-4-6
Mercedes-Benz	1-2-3-4-6-7-9	Volkswagen	1-2-3-4-5-6-8-10-12-13-14
Mitsubishi	1-2-3-4-5	Volvo	2-3-5-6-8
Moskwitsch	11		

Weitere Automarken-Angaben und Beratung bei Ihrem DUPLI-COLOR-Autolack-Center

DUPLI-COLOR®

Importeure/Vertriebsgesellschaften:

- (D)** MOTIP DUPLI GmbH
Industriestr. 19
Postfach 1140
74855 Hassmersheim
Telefon: 06266/75-0
Telefax: 06266/75-334
e-mail: info@dupli-color.de
- (CH)** MOTIP DUPLI AG
Chriesbaumstraße 4, 8604 Volketswil
Telefon: 01/9083840
Telefax: 01/9083850
e-mail: info@duplicolor.ch
- (A)** MOTIP DUPLI Ges.m.b.H.
Josef-Hafner-Str. 4
2100 Korneuburg
Telefon: 02262/73266
Telefax: 02262/73268
e-mail: info.austria@dupli-color.de



Ihr Fachhändler:

TF 0 689949 11-03

AUTO LACKSCHÄDEN SELBST REPARIEREN



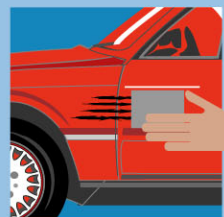
DUPLI-COLOR® INFORMIERT!

MDG 34728 11-03

Lackschäden leicht selbst beheben ▶

Schrammen und größere Kratzer senken den Wert Ihres Autos und machen die Karosserie empfindlich gegen Rost. Mit ein wenig Geschick und den DUPLI-COLOR Produkten Entroster, Spachtel und Autospray können Sie mühelos Ihr Fahrzeug wieder im neuen Glanz erstrahlen lassen.

Ihr Auto gewinnt wieder an Wert und Sie sparen viel Geld für die Neuanschaffung von Karosserieteilen. Beachten Sie die Gebrauchsanweisung der verschiedenen Produkte und Sie haben viel Erfolg mit der Behebung von Schäden oder auch der Verschönerung Ihres Autos. DUPLI-COLOR Autospray erhalten Sie in nahezu allen Farben für den jeweiligen Fahrzeugtyp.



Schadstelle mit Schleifpapier bis zum blanken Blech entrosten



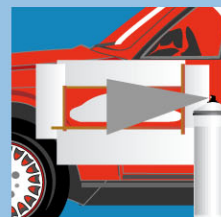
Bei feststehendem Porenrost DUPLI-COLOR Entroster verwenden



Blankes Blech mit 1 K Korrosionsschutz grundieren, anschließend mit Spachtel oder Spritz-Spachtel auffüllen.



nach Trocknung naß schleifen



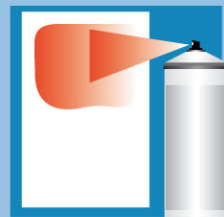
Umgebung der Schadstelle mit Papier abdecken und DUPLI-COLOR Filler aufsprühen



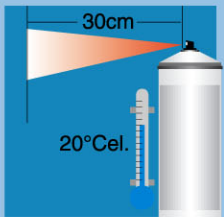
Mit Wasserschleifpapier (800-1000-er Körnung) fein nachschleifen



DUPLI-COLOR Autospray 2-3 Min. kräftig schütteln bis Kugeln hörbar aufschlagen



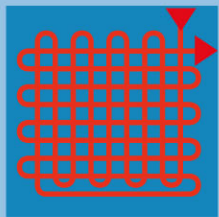
DUPLI-COLOR Autospray auf z.B. Karton probesprühen



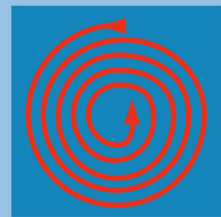
Objektabstand circa 30 cm. Temperatur circa 20° Cel. windgeschützt



Karton mit ausgeschnittenem Loch ca. 5cm über die Fläche halten, um Sprühnebel zu vermeiden.



Mehrere, dünne Schichten aufsprühen bis eine glänzende, geschlossene Lackschicht entsteht. Großflächige Ausbesserungen im Kreuzgang-Verfahren



kleinere Ausbesserungen kreisförmig besprühen



Bei Metallic-Lackierungen nach circa 30 Min. Trockenzeit unbedingt mit 2-Schicht-Klarlack übersprühen



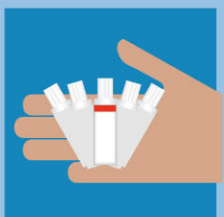
Nach Trocknung Ränder wegpolieren.

Kleine Kratzer und Steinschläge ▶

Kleinere Kratzer werden verursacht durch unachtsame Passanten, Fahrradfahrer, durch den Autoschlüssel beim Türöffnen oder durch Steinschlag. Mit den DUPLI-COLOR Lackstiften beheben Sie schnell und problemlos diese Makel an Ihrem Fahrzeug.



Schadstelle mit DUPLI-COLOR Entroster bearbeiten. Entrosten



DUPLI-COLOR Lackstift circa 2-3 Min. kräftig schütteln



Lack in mehreren dünnen Schichten auftragen

Polieren für neuen Glanz ▶



Sprühnebel und matte Lackstellen mit Polierpaste entfernen.



Paste mit einem weichen, fusselfreien Tuch dünn auftragen



Nach kurzer Anrocknungszeit mit Watte oder einem weichen Tuch auf Hochglanz polieren.

Schäden an Kunststoffteilen beheben ▶

Speziell für Ausbesserungsarbeiten an Kunststoffteilen verwenden Sie den DUPLI-COLOR Plastik-Primer in Verbindung mit dem DUPLI-COLOR Autospray. Auto-Kunststoffteile können auch mit DUPLI-COLOR Plastik-Lackspray lackiert werden, das ohne Vorgrundierung ausgezeichnet haftet und in 4 Original Kunststoff-Farben erhältlich ist.



Schadstelle gründlich reinigen und mit Schleifpapier (600er Körnung) naß anschleifen.



Schadstellen abkleben und mit DUPLI-COLOR Plastic-Primer übersprühen. (Abstand 25cm)



Nach Trocknung DUPLI-COLOR Autospray mehrfach in dünnen Schichten aufsprühen.

ACRYL SPRAY METALLIC
ACRYL-LACKSTIFT
2-SCHICHT KLARLACK
HAFTGRUND
FILLER
SPRITZSPACHTEL

