



SEITZ + KERLER

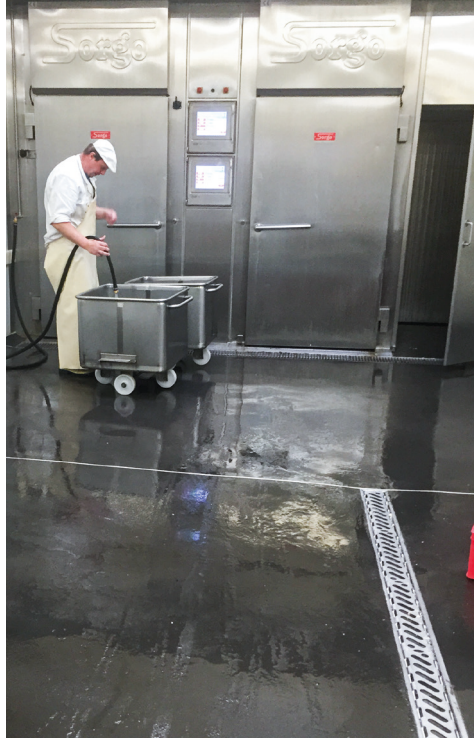
Seit über 55 Jahren

# OBJEKTRREPORT

## Böden für die Fleischereiindustrie

**FLEISCHEREI BÖCK.** Dieser Betrieb steht auf 750 m<sup>2</sup> Qualitätsböden von Seilo®

SEILO. WEIL SIE AUF ERFAHRUNG STEHEN.



Seilo PUR wird regelmäßig von akkreditierten Prüfinstituten geprüft und erfüllt alle gegenwärtigen Anforderungen der Fleischbranche.



## FLEISCHEREI BÖCK

In der Fleischerei Böck in Rastenfeld werden aus regionalem Qualitätsfleisch Fleisch- und Wurstspezialitäten hergestellt, die in ganz Österreich bekannt sind. Zur Fleischerei gehören auch eine Cateringküche und eine Imbissstube.

Im 2015 fertigen Neubau wurden insgesamt ca. 750 m<sup>2</sup> Spezialböden verlegt, wovon ca. 250 m<sup>2</sup> Monile in Anthrazit, ca. 400 m<sup>2</sup> Monile<sup>®</sup> in Grün und ca. 100 m<sup>2</sup> Seilo<sup>®</sup> CRYL sind.

In Produktionsraum, Verarbeitung und Kühlbereich wurde der Monile<sup>®</sup> Spezialboden als hochbelastbarer Belag auf einer Fläche von ca. 650 m<sup>2</sup> in den Farben grün und anthrazit verlegt. In der Küche und den Nebenräumen wurde auf einer Fläche von ca. 100 m<sup>2</sup> der Seilo<sup>®</sup> CRYL Belag auf Acrylharzbasis verlegt.

Böden in der Fleischwirtschaft müssen eine Vielzahl von Anforderungen und Kriterien erfüllen. Dies gilt im Besonderen seit Eintritt und dem verbindlichen Einhalten der gesetzlichen Grundlagen zur Gestaltung von Fußböden in der Fleischverarbeitung hinsichtlich der Fleischhygiene-Verordnung. Böden in der Fleischverarbeitung sollen vor allem wasserundurchlässig und rutschfest sein, mechanischer, chemischer und thermischer Belastung standhalten, einem sehr hohen hygienischen Standard ent-

sprechen, möglichst kostengünstig und dennoch aus besonders langlebigen Materialien beschaffen sein. Dieses Anforderungsprofil erfüllen wir als Fachunternehmen für Bodenbeläge in Fleischereien und lebensmittelerzeugenden Betrieben mit unseren Montagegruppen seit mehr als 55 Jahren europaweit.

Unser Monile<sup>®</sup> Spezialfußboden ist enorm langlebig und robust, dauerhaft rutschfest und dampfdiffusionsfähig und eignet sich hervorragend für Nassbetriebe.

Der Seilo<sup>®</sup> CRYL Acrylharzbelag ist schnell härtend und dauerhaft elastisch, dekorativ und belastbar und eignet sich für nahezu alle Bereiche. Der Kreativität bei der Gestaltung sind kaum Grenzen gesetzt, es ist sogar möglich Ihr Firmenlogo und beliebige Schriftzüge einzuarbeiten.

Alle Beschichtungen sind in verschiedenen Farben erhältlich. Somit lässt sich der Boden passend zum Farbkonzept des jeweiligen Bauvorhabens gestalten.

Martin Böck GmbH  
Fleischerei  
Rastenfeld 12  
3532 Rastenfeld / Österreich



Vertrieb und Verlegung in Deutschland, Österreich, Schweiz, Benelux und in vielen anderen Ländern

**SEITZ + KERLER GmbH & Co. KG**  
Friedenstraße 5-8  
D-97816 Lohr am Main  
Telefon: +49 9352 8787-30  
Fax: +49 9352 8787-11  
E-Mail: [industrieboeden@seilo.de](mailto:industrieboeden@seilo.de)  
Internet: [www.seilo.de](http://www.seilo.de)